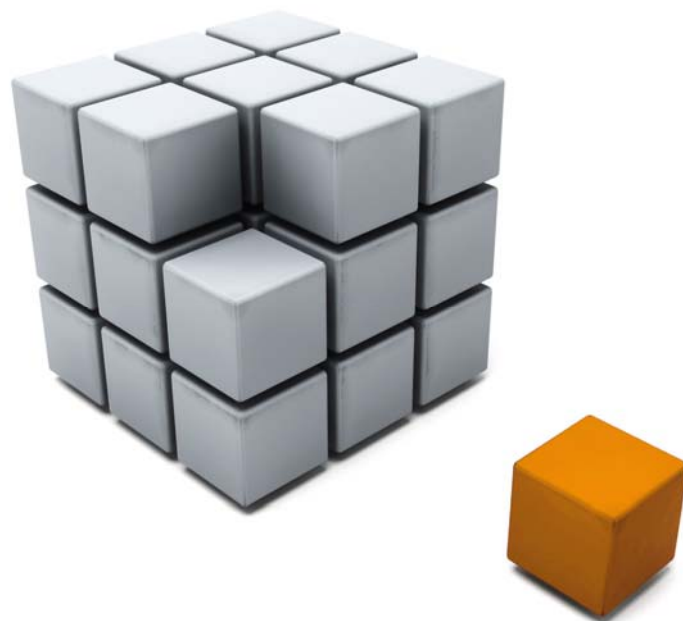


CV

TECTRAM Engineers



Presentació

TECTRAM Enginyers inicia les seves activitats l'any 2001, com a iniciativa dels germans Berdié (Enginyers Industrials Superiors), amb una clara voluntat de Servei i Excel·lència en la seva gestió i la seva dedicació al client. D'ençà l'àmbit d'actuació del despatx s'ha anat ampliant de manera gradual i ordenada, conquerint dia rere dia noves fites que han dut la seva tasca arreu de l'estat espanyol.

Els sectors pels quals **TECTRAM** Enginyers treballa són molt diversos, confinant en l'actualitat tot l'espectre econòmic del nostre país.

Alguns dels nostres principals Clients són:

ÀMBIT PÚBLIC

ÀMBIT PRIVAT

Ajuntament de Barcelona	ACER Computer Iberica SAU
Ajuntament de Begues	Adidas
Ajuntament de Cardedeu	Adolfo Domínguez
Ajuntament de Castelldefels	Aigües de Barcelona
Ajuntament de Cerdanyola del Vallès	Altamira (Banco Santander)
Ajuntament de l'Arboç del Penedès	Banesto
Ajuntament de Les Borges del Camp	Benetton
Ajuntament de Montgat	Buenas Migas
Ajuntament de Reus	Clapé Group
Ajuntament de Sabadell	Col·legi d'Enginyers Industrials de Catalunya
Ajuntament de Sant Andreu de la Barca	El Terrat de Producciones
Ajuntament de Sant Feliu de Llobregat	Esso Española
Ajuntament de Sant Vicenç dels Horts	InterSport
Ajuntament de Vidreres	Futbol Club Barcelona
Area Metropolitana de Barcelona	La Fura dels Baus
Barcelona Activa	La Cubana
Diputació de Barcelona	Proinosa
Generalitat de Catalunya	Promociones Habitat SA
GISA	Puma España
Incasol	Roche Farma España
Prodeca – Generalitat de Catalunya	TAX Abogados y Economistas
ProNouBarris	Telepizza, SA
Servei d'Ocupació de Catalunya	The North Face

Projectes i Serveis

Enginyeria de projectes

- Projectes executius d'instal·lacions
- Legalitzacions d'activitats
- Legalitzacions d'instal·lacions (elèctriques, climatització, telecomunicacions, solar ACS, etc)
- Càlcul d'estructures
- Avaluacions acústiques i projectes d'insonorització
- Energia (Biomassa, Cogeneració, eòlica, fotovoltaica, etc.)
- Urbanització

Enginyeria d'execució

- Direcció d'obra
- Coordinació i execució d'obra

Enginyeria de post execució

- Estudis d'eficiència energètica
- Estudis de compliment normatiu
- Plans d'emergència

Enginyeria Mediambiental

- Certificacions energètiques
- Assessorament ambiental.

Enginyeria Legal

- Altes a Registres Industrials
- Peritatges
- Redacció de projectes de legalització d'instal·lacions ja existents

Alguns Projectes:

ALBERGS DE TURISME JUVENIL DE LA GENERALITAT DE CATALUNYA

FITXA TÈCNICA

TIPOLOGIA: Projectes d'activitats i Plans d'emergència

SUPERFÍCIE: 21 Albergs i més de 15.000 metres quadrats

PROPIETAT: Generalitat de Catalunya

ANY EXECUCIÓ: 2003-2007

POBLACIÓ: Catalunya

DELINEACIÓ: TECTRAM Enginyers

ARQUITECTURA: TUJUCA

DESCRIPCIÓ DEL PROJECTE

Redacció i implantació dels projectes d'activitats de cadascun dels Albergs de la xarxa d'acord amb les diferents normatives municipals aplicables en cada cas.

Redacció dels Plans d'Emergència, implantació dels mateixos i formació del personal per la seva posada en marxa en cadascun dels Albergs de la xarxa.



Exterior nevat



Vestibul



Exterior



Exterior



Exterior

CAMP DE FUTBOL SANTBOIANA (ÀREA METROPOLITANA DE B.)

FITXA TÈCNICA

TIPOLOGIA: Instal·lacions, Activitat i Pla d'Emergència

SUPERFÍCIE: 7.000 metres quadrats

PROPIETAT: AMB

ANY EXECUCIÓ: 2.004

POBLACIÓ: Sant Boi

DELINEACIÓ: TECTRAM Enginyers

ARQUITECTURA: AMB

DESCRIPCIÓ DEL PROJECTE

Executiu de definició i dimensionat de les instal·lacions del camp de futbol de la Santboiana. Direcció d'obra per part de la propietat.

Redacció i implantació del projecte d'activitats.

Redacció del Pla d'Emergència de la instal·lació.



APARCAMENT DE L'EDIFICI DE L'ÀREA METROPOLITANA DE BARCELONA

FITXA TÈCNICA

TIPOLOGIA: Executiu d'instal·lacions i Activitat i elèctric

SUPERFÍCIE: 11.000 metres quadrats

PROPIETAT: AMB

ANY EXECUCIÓ: 2.006 - 2.007

POBLACIÓ: Barcelona

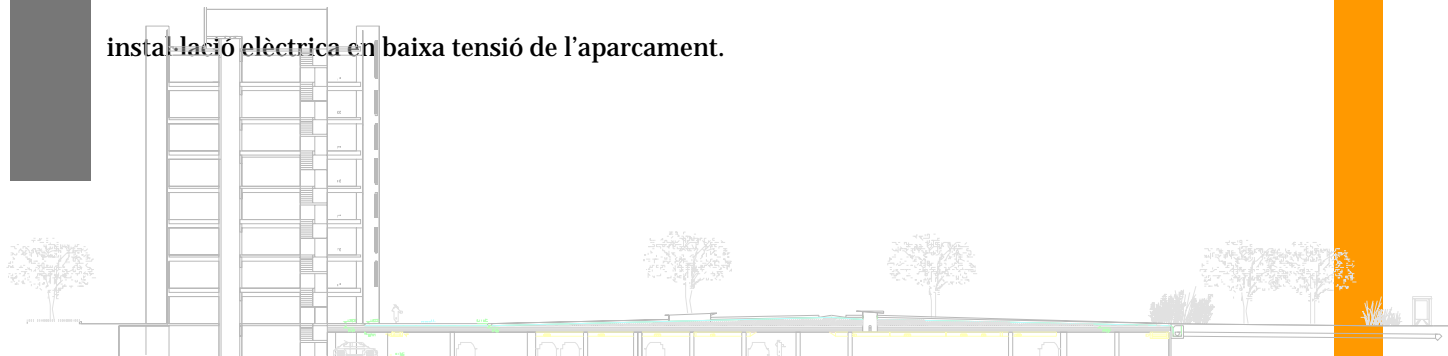
DELINEACIÓ: TECTRAM Enginyers

ARQUITECTURA: AMB

DESCRIPCIÓ DEL PROJECTE

Redacció del Projecte Executiu de reforma per l'adequació a normativa de les instal·lacions de l'aparcament de l'edifici de l'Àrea Metropolitana de Barcelona. Estudi de patologies i propostes de millora.

Redacció de l'Avaluació Ambiental per adequar l'activitat i del projecte per la legalització de la instal·lació elèctrica en baixa tensió de l'aparcament.



CAP DE L'AMETLLA DE MAR (GISA)

FITXA TÈCNICA

TIPOLOGIA: Activitats

SUPERFÍCIE: 1.000 metres quadrats

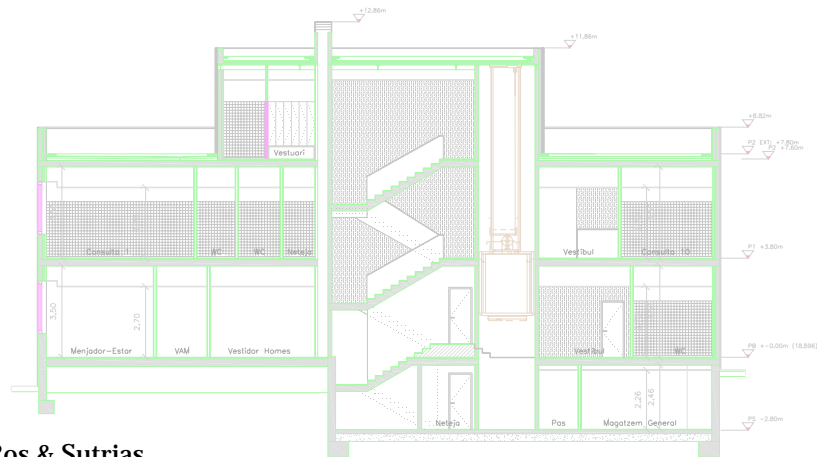
PROPIETAT: GENCAT

ANY EXECUCIÓ: 2.007 - 2.008

POBLACIÓ: l'Ametlla de Mar

DELINEACIÓ: TECTRAM Engineers

ARQUITECTURA: Taller d'Arquitectura Ros & Sutrias



DESCRIPCIÓ DEL PROJECTE

Redacció i implantació dels projectes d'activitats dels CAP, així com les del CAP provisional de l'Ametlla de Mar . Direcció d'obra per part de la propietat.



CEIP PONT TRENCAT DE SANTA MARIA DE PALAUTORDERA (GISA)

FITXA TÈCNICA

TIPOLOGIA: Direcció d'obra de les instal·lacions

SUPERFÍCIE: 1.000 metres quadrats

PROPIETAT: GENCAT

ANY EXECUCIÓ: 2.007 - 2.008

POBLACIÓ: Santa Maria de Palautordera

DELINEACIÓ: TECTRAM Enginyers

ARQUITECTURA: VALMAT ARQUITECTURA, S.L.

DESCRIPCIÓ DEL PROJECTE

Direcció d'obra de les instal·lacions del CEIP de nova construcció.

Revisió i adaptació al CTE.

Redacció i implantació del projecte d'activitats.



IES EL PALAU DE SANT ANDREU DE LA BARCA (GISA)

FITXA TÈCNICA

TIPOLOGIA: Direcció d'obra de les instal·lacions

SUPERFÍCIE: 2.000 metres quadrats

PROPIETAT: GENCAT

ANY EXECUCIÓ: 2.007 - 2.008

POBLACIÓ: Sant Andreu de la Barca

DELINEACIÓ: TECTRAM Enginyers

ARQUITECTURA: VÍCTOR ARGENTÍ I SALVADÓ



IMATGE 4
SENSE ESCALA

DESCRIPCIÓ DEL PROJECTE

Direcció d'obra de les instal·lacions del CEIP de nova construcció.

Revisió i adaptació al CTE.

Redacció i implantació del projecte d'activitats.



POLÍGON INDUSTRIAL GAVÀ PARK (CLAPÉ GROUP)

FITXA TÈCNICA

TIPOLOGIA: Activitats i executiu d'obra interior de les naus

SUPERFÍCIE: 70.000 metres quadrats

PROPIETAT: Clapé Group

ANY EXECUCIÓ: 2.006 - 2.008

POBLACIÓ: Gavà

DELINEACIÓ: TECTRAM Enginyers

ARQUITECTURA: Clapé Group

DESCRIPCIÓ DEL PROJECTE

Executiu de definició i dimensionat de les instal·lacions de les naus de nova construcció del polígon Gavà Park de Gavà.

Redacció dels projectes de reforma interior de les mateixes per tal d'adequar-les als diferents usos a que els usuaris finals destinaran les naus.

Redacció i implantació dels projectes d'activitats de cadascuna de les naus.



CEIP SANT RAMON DEL PLA DE SANTA MARIA (GISA)

FITXA TÈCNICA

TIPOLOGIA: Redacció del projecte executiu

SUPERFÍCIE: 3.500 metres quadrats

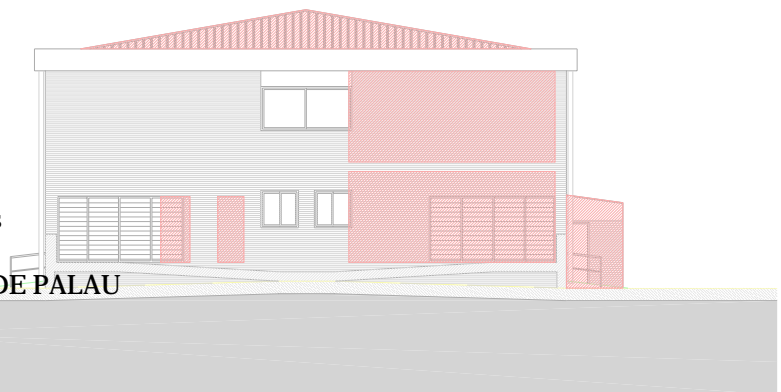
PROPIETAT: GENCAT

ANY EXECUCIÓ: 2.008

POBLACIÓ: El Pla de Santa Maria

DELINEACIÓ: TECTRAM Engineers

ARQUITECTURA: EDUARD RIBA DE PALAU

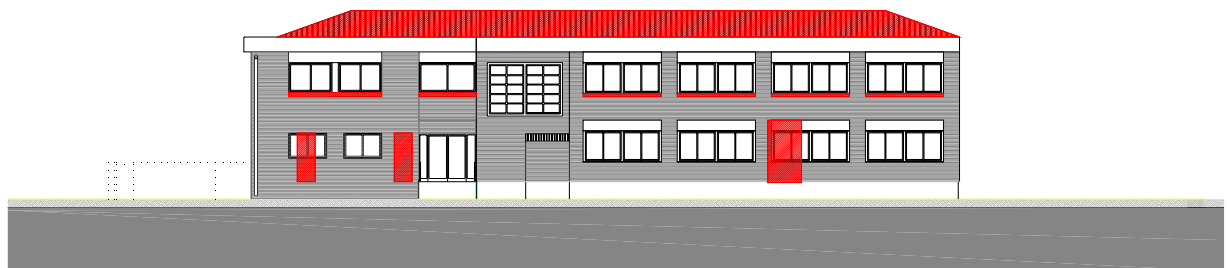


DESCRIPCIÓ DEL PROJECTE

Redacció del projecte executiu de les instal·lacions del CEIP de reforma i ampliació.

Revisió i adaptació al CTE.

Redacció i implantació del projecte d'activitats.



CEIP DAMIÀ MATEU DE LLINARS DEL VALLÈS (GISA)

FITXA TÈCNICA

TIPOLOGIA: Redacció del projecte executiu de les instal·lacions i legalització de l'activitat

SUPERFÍCIE: 3.500 metres quadrats

PROPIETAT: GENCAT

ANY EXECUCIÓ: 2.007 - 2.008

POBLACIÓ: Llinars del Vallès

DELINEACIÓ: TECTRAM Enginyers

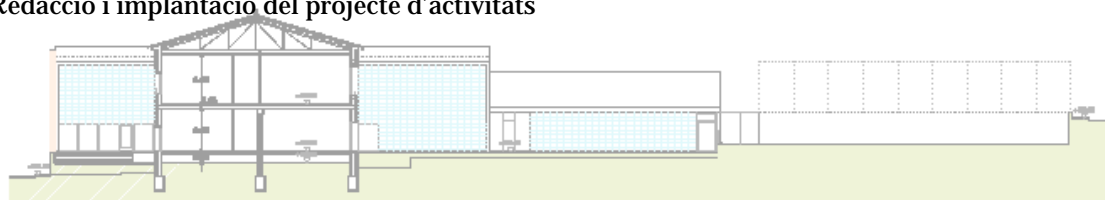
ARQUITECTURA: JOSEP GUARDIA I RIERA

DESCRIPCIÓ DEL PROJECTE

Redacció del projecte executiu i Direcció d'obra de les instal·lacions del CEIP de reforma i ampliació.

Revisió i adaptació al CTE.

Redacció i implantació del projecte d'activitats



IES ANGELETA FERRER DE BARCELONA (GISA)

FITXA TÈCNICA

TIPOLOGIA: Redacció del projecte executiu i direcció d'obra de les instal·lacions i legalització de l'activitat

SUPERFÍCIE: 4.000 metres quadrats

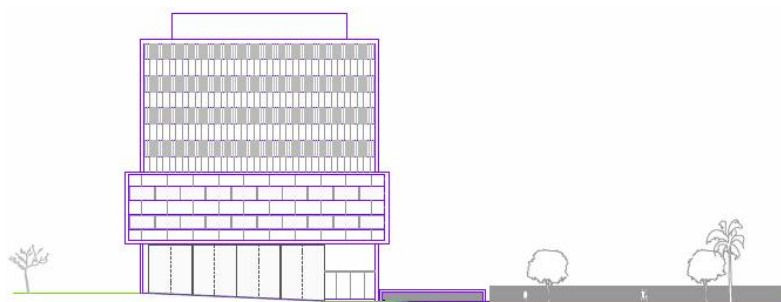
PROPIETAT: GENCAT

ANY EXECUCIÓ: 2.007 - 2.008

POBLACIÓ: Barcelona

DELINEACIÓ: TECTRAM Enginyers

ARQUITECTURA: Taller d'Arquitectura ROS-SUTRIAS i associats, S.L.

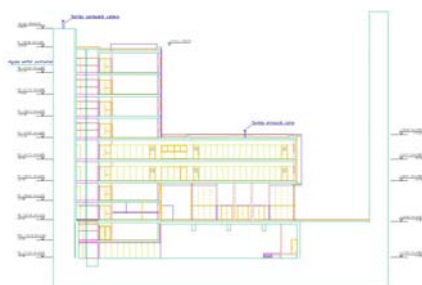


DESCRIPCIÓ DEL PROJECTE

Redacció del projecte executiu i Direcció d'obra de les instal·lacions del CEIP de reforma i ampliació.

Revisió i adaptació al CTE.

Redacció i implantació del projecte d'activitats.



ESCOLA BRESSOL DE LES BORGES DEL CAMP (AJUNTAMENT DE LES BORGES DEL CAMP)

FITXA TÈCNICA

TIPOLOGIA: Redacció del projecte executiu i direcció d'obra de les instal·lacions

SUPERFÍCIE: 700 metres quadrats

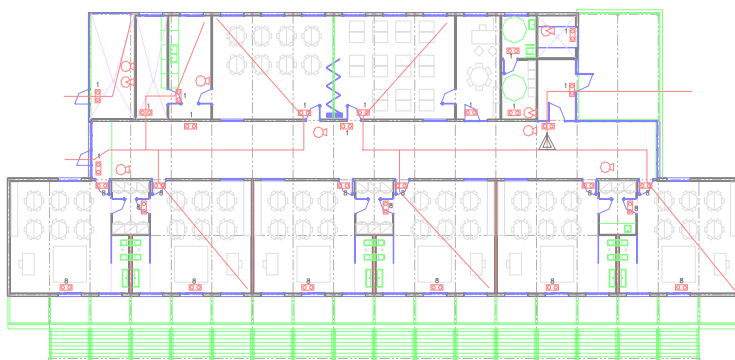
PROPIETAT: Ajuntament de Les Borges del Camp

ANY EXECUCIÓ: 2.008

POBLACIÓ: Les Borges del Camp

DELINEACIÓ: TECTRAM Engineers

ARQUITECTURA: Josep Guardia i Riera

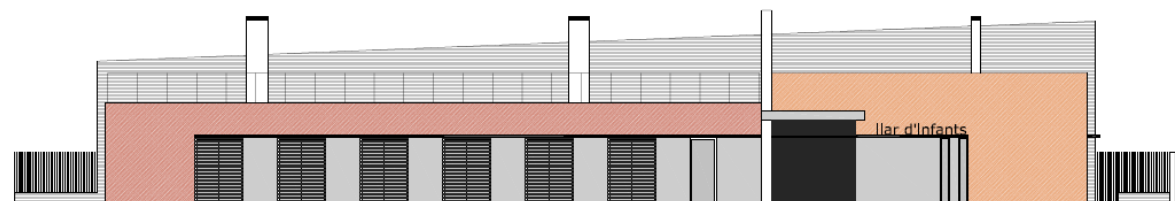


DESCRIPCIÓ DEL PROJECTE

Redacció del projecte executiu i Direcció d'obra de les instal·lacions de l'escola bressol de Les Borges del Camp.

Revisió i adaptació al CTE.

Redacció i implantació del projecte d'activitats.



OFICINES EDIFICI ADVANCE DE SANT CUGAT (CLAPÉ GROUP)

FITXA TÈCNICA

TIPOLOGIA: Redacció dels projectes executius i direcció d'obra de les instal·lacions i legalització de l'activitat i les instal·lacions de les oficines de l'edifici

SUPERFÍCIE: 6.000 metres quadrats

PROPIETAT: Clapé Group

ANY EXECUCIÓ: 2.008 - 2.009

POBLACIÓ: Sant Cugat del Vallès

DELINEACIÓ: TECTRAM Enginyers

ARQUITECTURA: Tec Engineering SAU

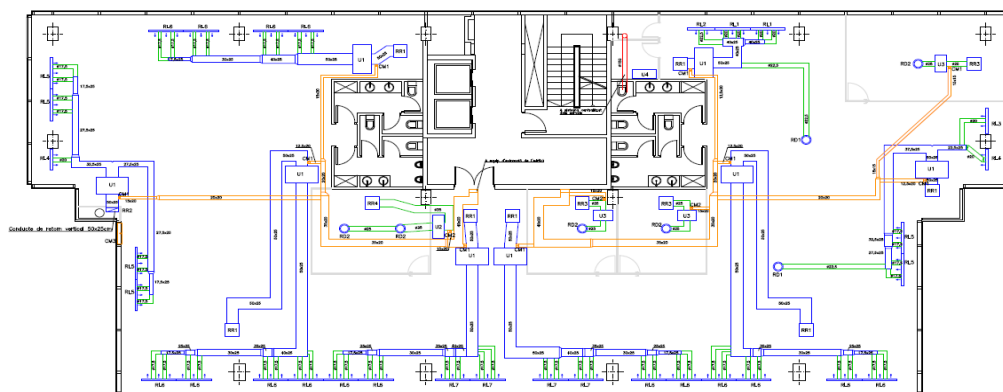


DESCRIPCIÓ DEL PROJECTE

Redacció dels projectes executius i Direcció d'obra de les instal·lacions de les oficines de l'edifici Advance de nova construcció.

Revisió i adaptació al CTE.

Redacció i implantació del projecte d'activitats i dels projectes d'instal·lacions



RESIDÈNCIA GERIÀTRICA I CENTRE DE DIA SAN LORENZO (GAVÀ)

FITXA TÈCNICA

TIPOLOGIA: Redacció del projecte executiu i direcció d'obra de les instal·lacions i legalització de l'activitat i de les instal·lacions

SUPERFÍCIE: 2.500 metres quadrats

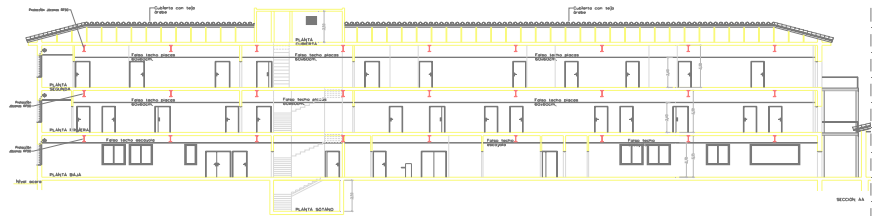
PROPIETAT: Privada

ANY EXECUCIÓ: 2.008 - 2.010

POBLACIÓ: Gavà

DELINEACIÓ: TECTRAM Engineers

ARQUITECTURA: Gemma Cristià i Pugès

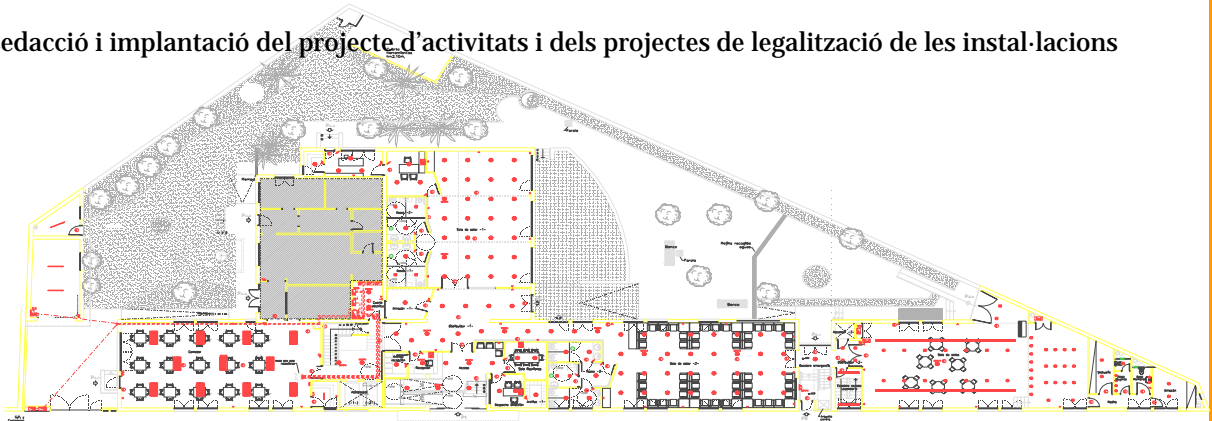


DESCRIPCIÓ DEL PROJECTE

Redacció del projecte executiu i Direcció d'obra de les instal·lacions de la residència i centre de dia.

Revisió i adaptació al CTE.

Redacció i implantació del projecte d'activitats i dels projectes de legalització de les instal·lacions



BIBLIOTECA DE CASTELDEFELS (AJUNTAMENT DE CASTELLDEFELS)

FITXA TÈCNICA

TIPOLOGIA: Redacció del projecte executiu i direcció d'obra de les instal·lacions i legalització de l'activitat i les instal·lacions

SUPERFÍCIE: 5.000 metres quadrats

PROPIETAT: AMB – Ajuntament de Castelldefels

ANY EXECUCIÓ: 2.008 - 2.010

POBLACIÓ: Barcelona

DELINEACIÓ: TECTRAM Enginyers

ARQUITECTURA: Àrea Metropolitana de Barcelona



DESCRIPCIÓ DEL PROJECTE

Redacció del projecte executiu i Direcció d'obra de les instal·lacions de La nova biblioteca de Castelldefels. Adjudicació via concurs de l'Àrea Metropolitana de Barcelona.

Revisió i adaptació al CTE.

Redacció i implantació del projecte d'activitats i dels projectes d'instal·lacions



EDIFICI AJUNTAMENT DE MONTGAT (AJUNTAMENT DE MONTGAT)

FITXA TÈCNICA

TIPOLOGIA: Redacció del projecte executiu i direcció d'obra de les instal·lacions i legalització de l'activitat i les instal·lacions

SUPERFÍCIE: 5.000 metres quadrats

PROPIETAT: AMB – Ajuntament de Montgat

ANY EXECUCIÓ: 2.008 - 2.010

POBLACIÓ: Barcelona

DELINEACIÓ: TECTRAM Enginyers

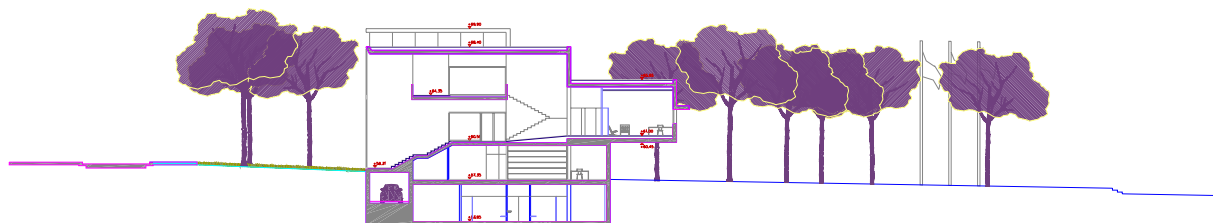
ARQUITECTURA: Àrea Metropolitana de Barcelona

DESCRIPCIÓ DEL PROJECTE

Redacció del projecte executiu i Direcció d'obra de les instal·lacions de la nova casa de la Vila de Montgat.

Revisió i adaptació al CTE.

Redacció i implantació del projecte d'activitats i dels projectes d'instal·lacions



OFICINA DE TREBALL DEL SOC A LLEIDA (GENCAT)

FITXA TÈCNICA

TIPOLOGIA: Redacció del projecte executiu i direcció d'obra de les instal·lacions i legalització de l'activitat i les instal·lacions

SUPERFÍCIE: 1.500 metres quadrats

PROPIETAT: Departament de Treball de la GENCAT

ANY EXECUCIÓ: 2.009-2.010

POBLACIÓ: Lleida

DELINEACIÓ: TECTRAM Enginyers

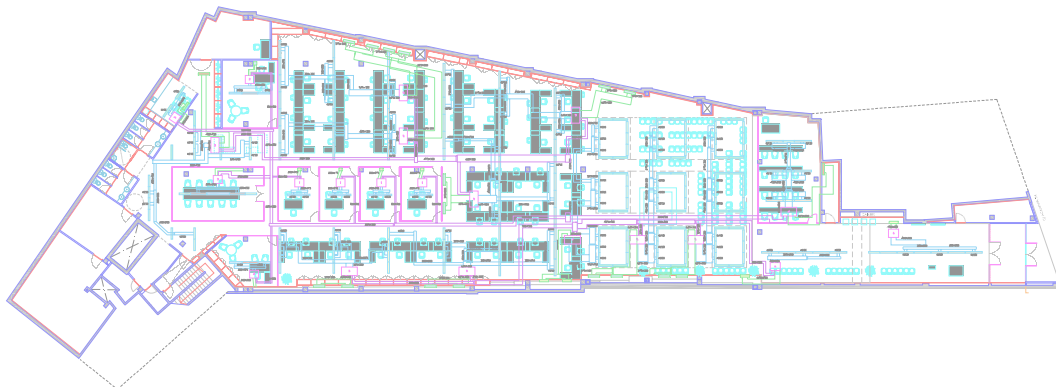
ARQUITECTURA: FREIRE ARQUITECTES ASSOCIATS SL

DESCRIPCIÓ DEL PROJECTE

Redacció del projecte executiu i Direcció d'obra de les instal·lacions de la nova Oficina de Treball de la Generalitat de Catalunya a Lleida.

Revisió i adaptació al CTE.

Redacció i implantació del projecte d'activitats i dels projectes d'instal·lacions



NATIONAL MUSEUM OF ART, ARCHITECTURE AND DESIGN (NORWAY'S MINISTRY OF CULTURE)

FITXA TÈCNICA

TIPOLOGIA: Redacció de l'avantprojecte d'instal·lacions i de protecció patrimonial i de contraincendis

SUPERFÍCIE: 50.000 metres quadrats

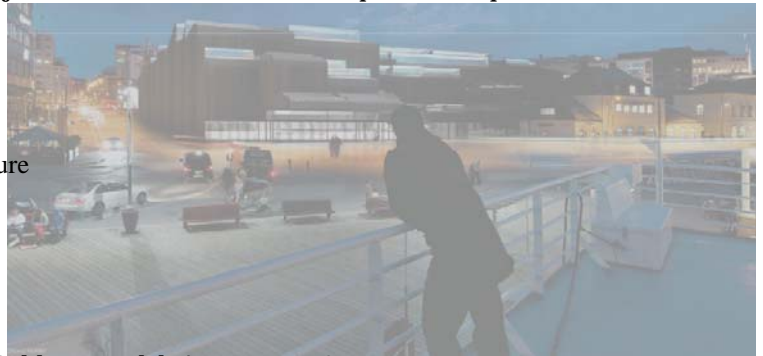
PROPIETAT: Norway's Ministry of Culture

ANY EXECUCIÓ: 2.009

POBLACIÓ: Oslo

DELINEACIÓ: TECTRAM Enginyers - Calderon-Folch Arquitectes SLP.

ARQUITECTURA: Calderon-Folch Arquitectes SLP.



DESCRIPCIÓ DEL PROJECTE

Redacció de l'avantprojecte d'instal·lacions i de protecció patrimonial i de contraincendis. Concurs obert a doble fase.



ESCOLA BRESSOL A VILADECANS (VILADECANS)

FITXA TÈCNICA

TIPOLOGIA: Redacció del projecte de reforma, executiu d'instal·lacions i llicència ambiental

SUPERFÍCIE: 200 metres quadrats

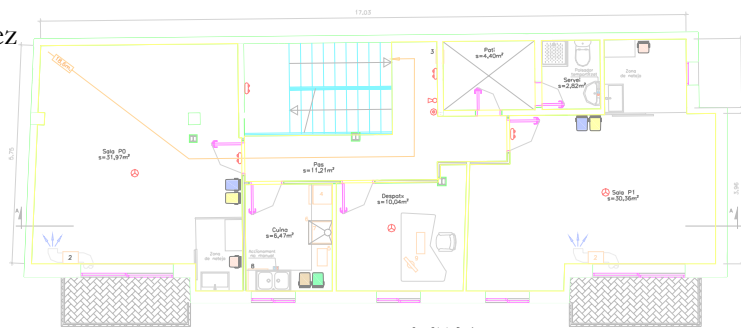
PROPIETAT: Inmaculada Rodríguez Hernández

ANY EXECUCIÓ: 2.009

POBLACIÓ: Viladecans

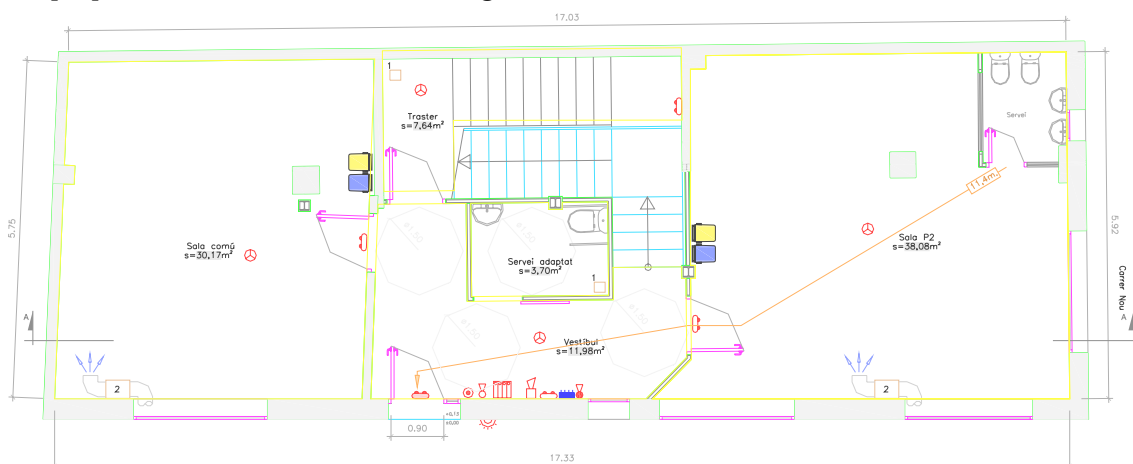
DELINEACIÓ: TECTRAM Engineers

ARQUITECTURA:



DESCRIPCIÓ DEL PROJECTE

Redacció del projecte de reforma, executiu d'instal·lacions i llicència ambiental de l'escola bressol privada propietat de la Sr. Inmaculada Rodríguez Hernández



PAVEL·LÓ PAV-2 (AJUNTAMENT DE SANTA EULÀLIA DE RONÇANES) FITXA TÈCNICA

TIPOLOGIA: Redacció del projecte executiu d'instal·lacions i llicència ambiental

SUPERFÍCIE: 2.000 metres quadrats

PROPIETAT: Ajuntament de Santa Eulàlia de Ronçanes

ANY EXECUCIÓ: 2.009-2010

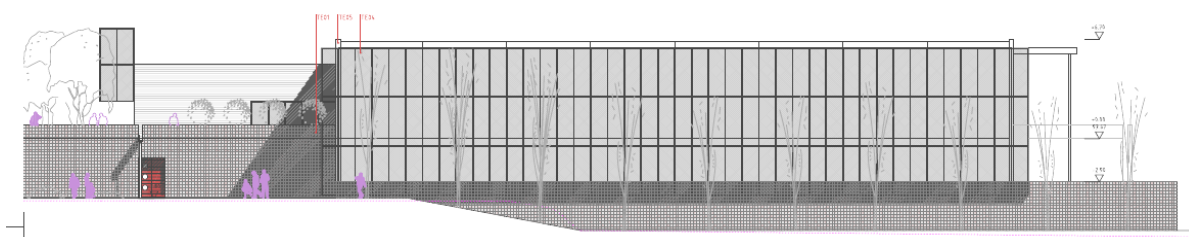
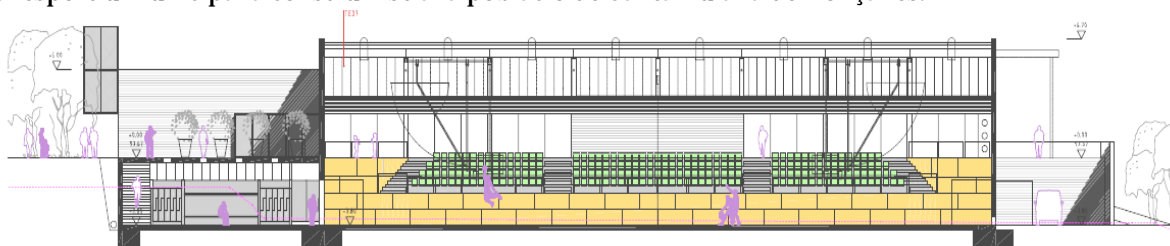
POBLACIÓ: Santa Eulàlia de Ronçanes

DELINEACIÓ: TECTRAM Enginyers

ARQUITECTURA: Roberto Plumed Mendez i Jose Manuel Mosquera Caballeria

DESCRIPCIÓ DEL PROJECTE

Redacció del projecte de reforma, executiu d'instal·lacions i llicència ambiental del nou pavelló poliesportiu municipal a construir-se a la població de Santa Eulàlia de Ronçanes.



ESCOLA BRESSOL (CONSORCI D'EDUCACIÓ-AJUNTAMENT DE BARCELONA)

FITXA TÈCNICA

TIPOLOGIA: Estudi de compliment normatiu d'instal·lacions

SUPERFÍCIE: 800 metres quadrats

PROPIETAT: Ajuntament de Barcelona

ANY EXECUCIÓ: 2.010-2011

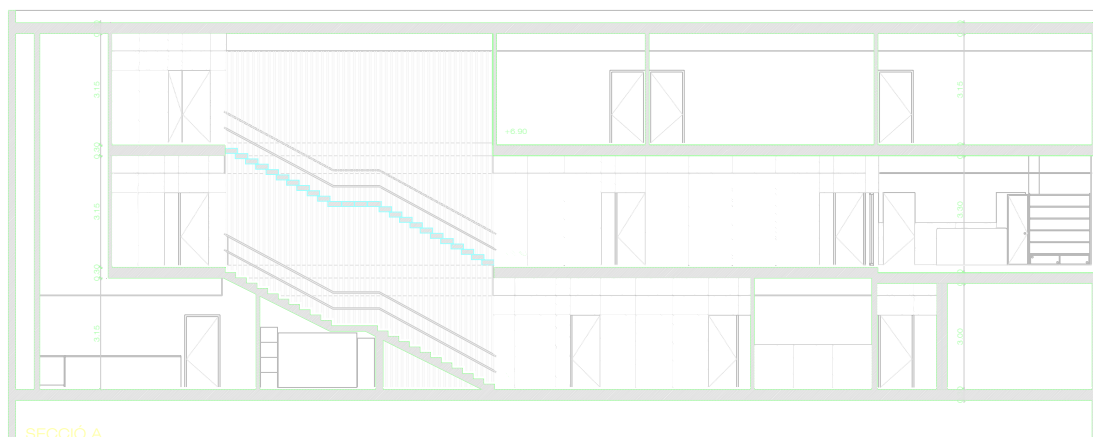
POBLACIÓ: Barcelona

DELINEACIÓ: TECTRAM Enginyers

ARQUITECTURA: Aranyó - Ensenyat - Tarrida Arquitectures, SLP

DESCRIPCIÓ DEL PROJECTE

Estudi per al compliment normatiu (Soroll: DB HR, Ordenança General del Medi Ambient Urbà. (OGMAU), Ordenança de Locals de Publica Concurrencia i Evacuació aigües residuals i pluvials DB HS5) d'una escola bressol de nova construcció a ubicar a la ciutat de Barcelona.



CEIP SANT GENÍS I SANTA AGNÉS (TARADELL)

FITXA TÈCNICA

TIPOLOGIA: Estudi de compliment normatiu

SUPERFÍCIE: 1.400 metres quadrats

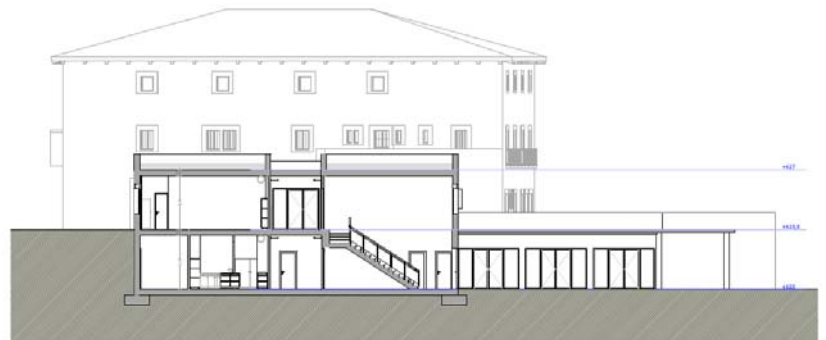
PROPIETAT: Privada

ANY EXECUCIÓ: 2.010-2011

POBLACIÓ: Taradell

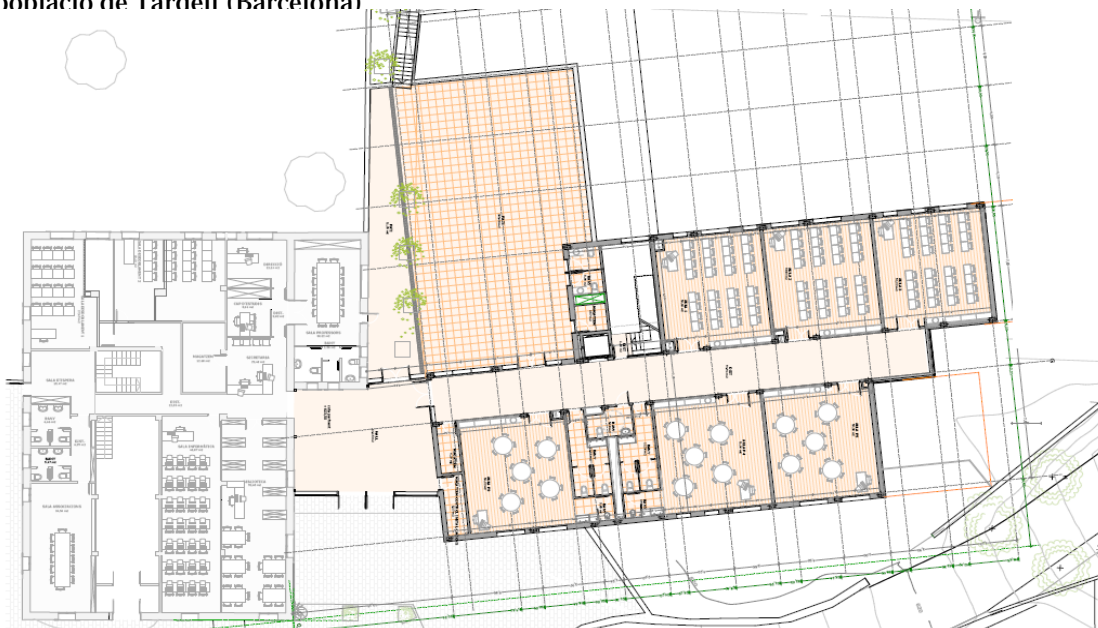
DELINEACIÓ: TECTRAM Enginyers

ARQUITECTURA: 4R Arquitectes



DESCRIPCIÓ DEL PROJECTE

Estudi per al compliment normatiu de Soroll: DB HR de l'ampliació d'un CEIP de titularitat privada a la població de Tardell (Barcelona)



CENTRE CÍVIC I BIBLIOTECA DE BEGUES (AJUNTAMENT DE BEGUES)

FITXA TÈCNICA

TIPOLOGIA: Direcció d'obra de les instal·lacions

SUPERFÍCIE: 3.800 metres quadrats

PROPIETAT: Ajuntament de Begues

ANY EXECUCIÓ: 2.010-2011

POBLACIÓ: Begues

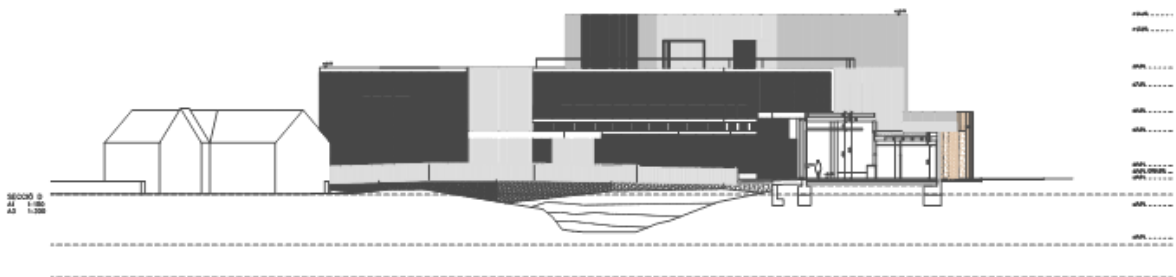
DELINEACIÓ: TECTRAM Enginyers

ARQUITECTURA: Calderon-Folch-Arbeloa UTE



DESCRIPCIÓ DEL PROJECTE

Direcció d'execució les obres de les instal·lacions del nou Centre Cívic i Biblioteca de Begues (Barcelona)



BIBLIOTECA DE SANT VICENÇ DE CASTELLET (AJUNTAMENT DE SANT VICENÇ DE CASTELLET)

FITXA TÈCNICA

TIPOLOGIA: Redacció del projecte executiu d'instal·lacions i llicència ambiental

SUPERFÍCIE: 3.000 metres quadrats

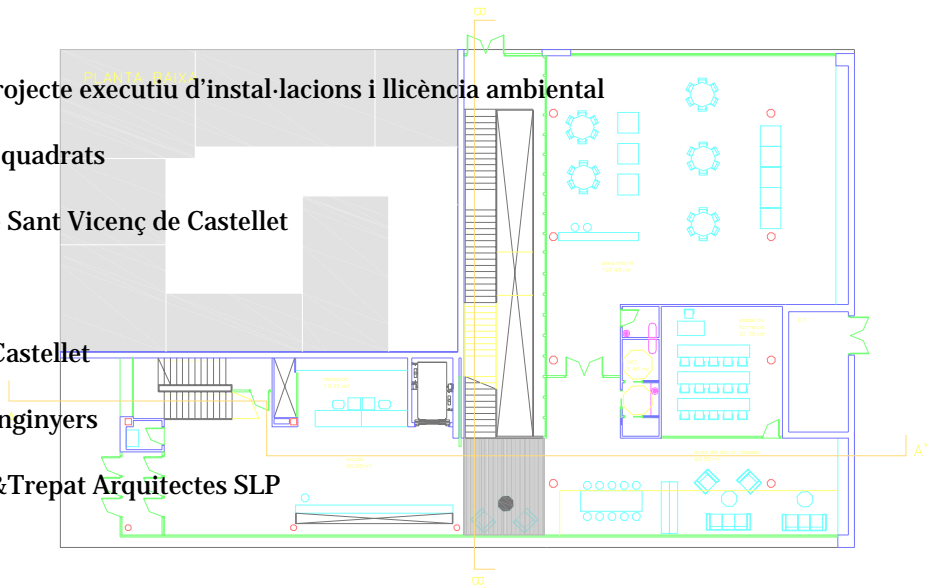
PROPIETAT: Ajuntament de Sant Vicenç de Castellet

ANY EXECUCIÓ: 2.010

POBLACIÓ: Sant Vicenç de Castellet

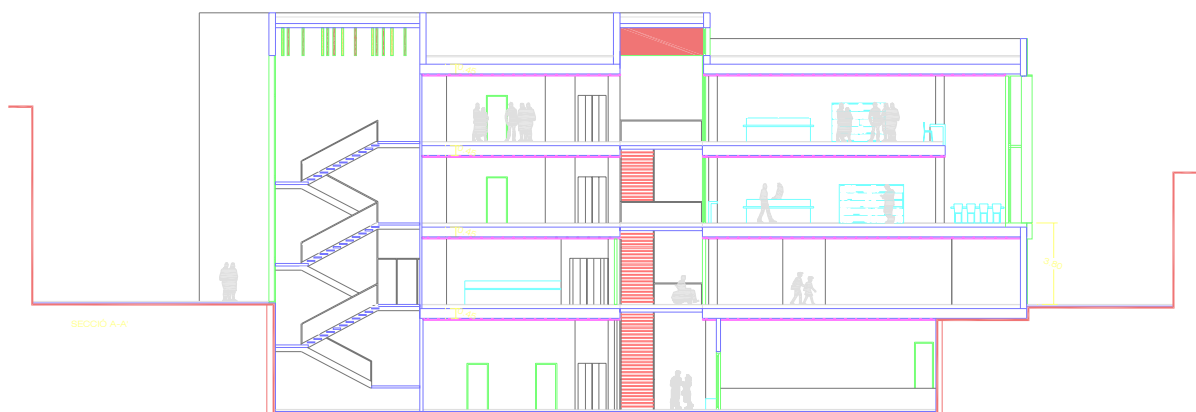
DELINEACIÓ: TECTRAM Engineers

ARQUITECTURA: Batllori&Trepat Arquitectes SLP



DESCRIPCIÓ DEL PROJECTE

Redacció del projecte executiu de les instal·lacions i llicència ambiental de la nova biblioteca municipal de Sant Vicenç de Castellet (Barcelona).



OFICINES I SHOWROOM PUMA (MADRID)

FITXA TÈCNICA

TIPOLOGIA: Redacció del projecte executiu d'instal·lacions, llicència ambiental i d'obres i coordinació de seguretat i salut en fase obres.

SUPERFÍCIE: 680 metres quadrats

PROPIETAT: PUMA

ANY EXECUCIÓ: 2.010

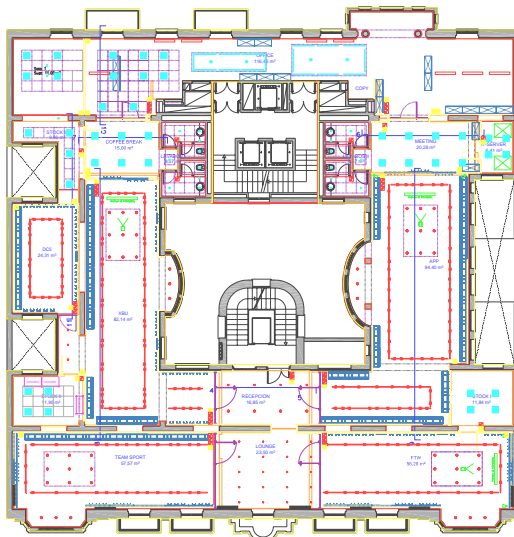
POBLACIÓ: Madrid

DELINEACIÓ: TECTRAM Enginyers

ARQUITECTURA: STUDIO-ATW

DESCRIPCIÓ DEL PROJECTE

Redacció del projecte executiu d'instal·lacions, llicència ambiental i d'obres i coordinació de seguretat i salut en fase obres de les noves oficines i Showroom de PUMA a Madrid.



OFICINES HABITAT – LA CAIXA (AVDA DIAGONAL BARCELONA)

FITXA TÈCNICA

TIPOLOGIA: Redacció del projecte executiu d'instal·lacions, llicència ambiental i certificació energètica de l'edifici.

SUPERFÍCIE: 700 metres quadrats

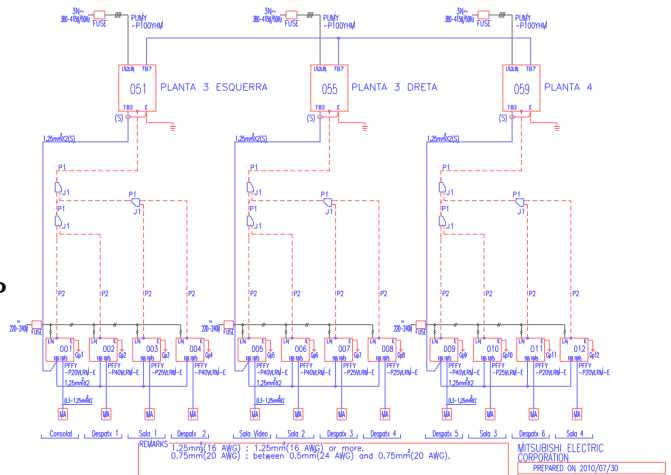
PROPIETAT: Ajuntament de Terrassa

ANY EXECUCIÓ: 2.010

POBLACIÓ: Barcelona

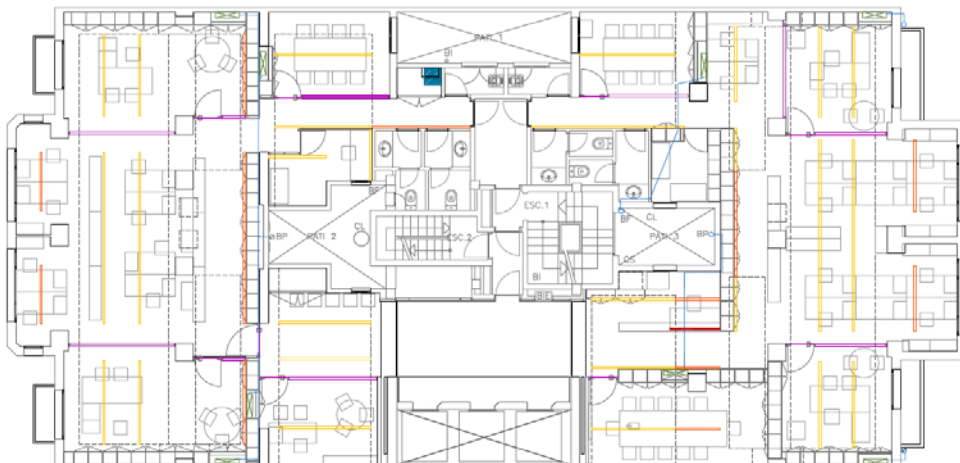
DELINEACIÓ: Serveis d'Arquitectura Betarq SLP

ARQUITECTURA: Nitidus Arquitectes SLP



DESCRIPCIÓ DEL PROJECTE

Redacció del projecte executiu de les instal·lacions i llicència ambiental de les noves ofícines d'Habitat a Barcelona.



CENTRE CÍVIC DISTRICTE2 (AJUNTAMENT DE TERRASSA)

FITXA TÈCNICA

TIPOLOGIA: Redacció del projecte executiu d'instal·lacions, llicència ambiental i certificació energètica de l'edifici.

SUPERFÍCIE: 700 metres quadrats

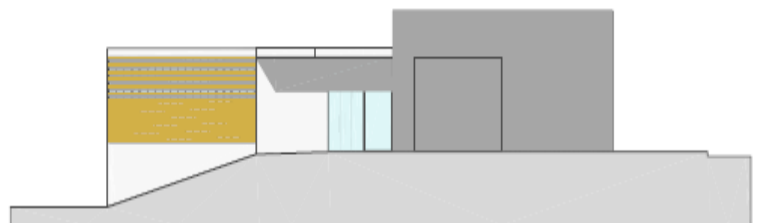
PROPIETAT: Ajuntament de Terrassa

ANY EXECUCIÓ: 2.010

POBLACIÓ: Terrassa

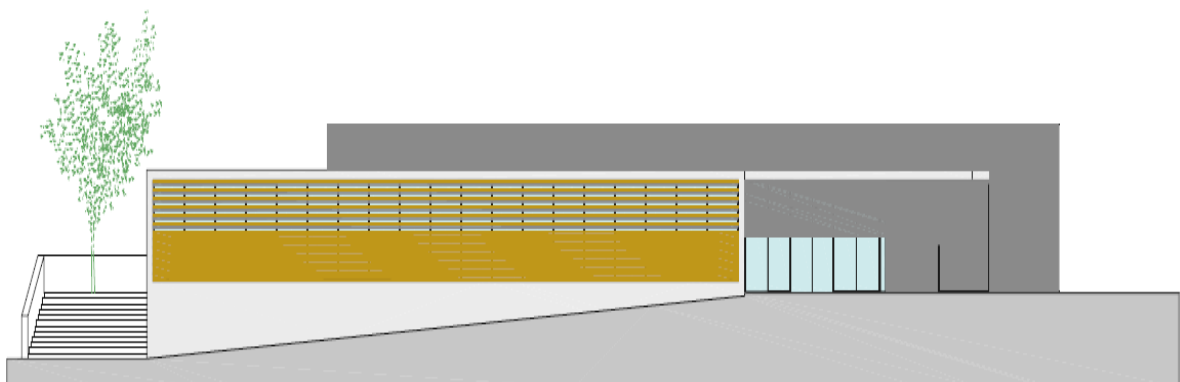
DELINEACIÓ: TECTRAM Enginyers

ARQUITECTURA: Basterrechea-Tejada Arquitectes, SLP



DESCRIPCIÓ DEL PROJECTE

Redacció del projecte executiu de les instal·lacions, llicència ambiental i legalització de les instal·lacions del centre cívic Districte2 de nova construcció de la població de Terrassa (Barcelona).



OFICINES ALTAMIRA – BANCO SANTANDER (AVDA DIAGONAL BARCELONA)

FITXA TÈCNICA

TIPOLOGIA: Redacció del projecte per l'obtenció de la llicència ambiental.

SUPERFÍCIE: 600 metres quadrats

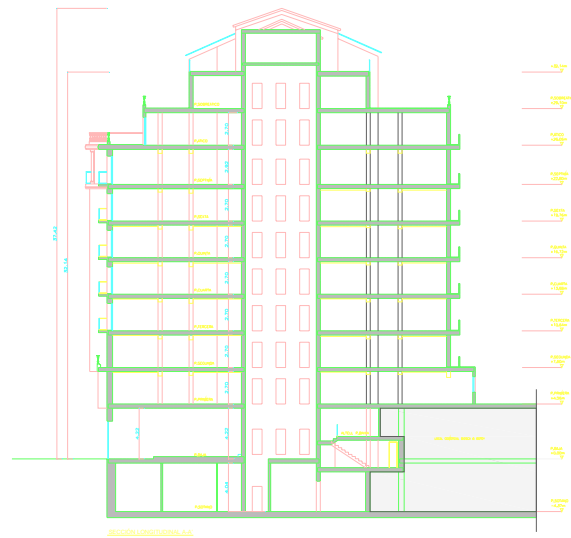
PROPIETAT: Altamira-Banco Santander

ANY EXECUCIÓ: 2.010

POBLACIÓ: Barcelona

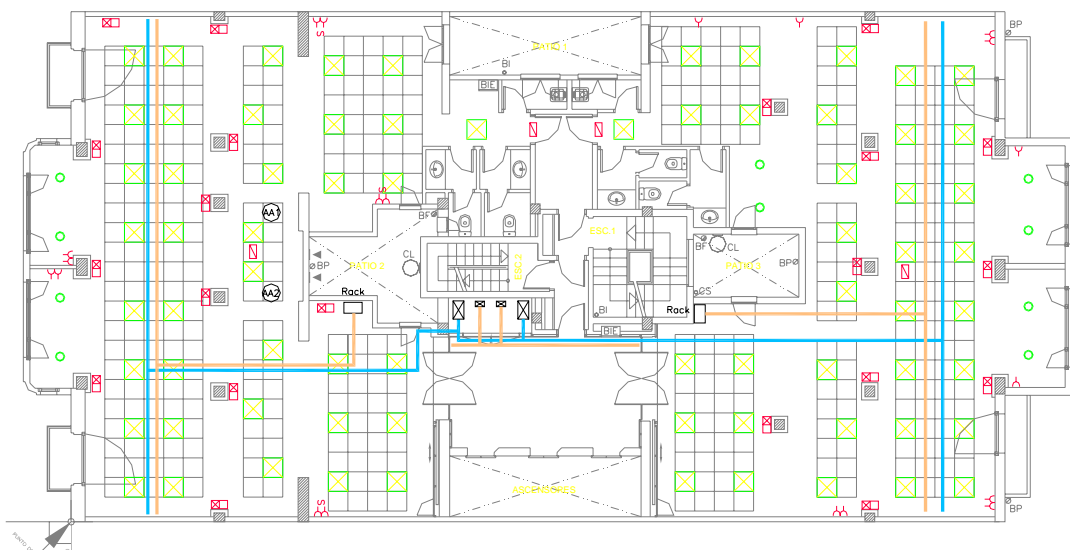
DELINEACIÓ: Dori Sesplugues

ARQUITECTURA:



DESCRIPCIÓ DEL PROJECTE

Redacció del projecte per l'obtenció de la llicència ambiental de l'activitat desenvolupada a les noves oficines d'Altamira a Barcelona.



OFICINES ACER COMPUTER IBERICA (GAVA-PARK)

FITXA TÈCNICA

TIPOLOGIA: Redacció del projecte executiu d'instal·lacions i llicència ambiental.

SUPERFÍCIE: 1.200 metres quadrats

PROPIETAT: ACER Computer Ibèrica

ANY EXECUCIÓ: 2.010

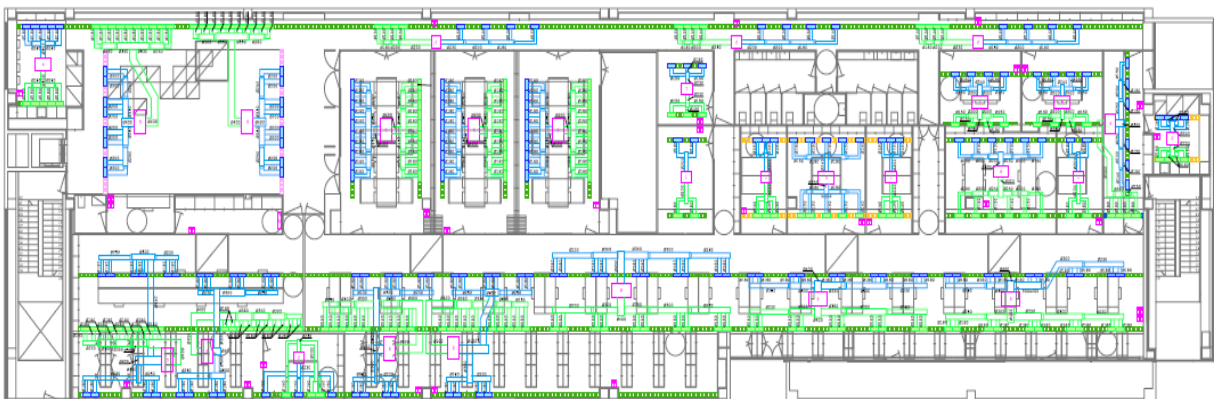
POBLACIÓ: Gavà

DELINEACIÓ: TECTRAM Enginyers

ARQUITECTURA: Jordi Roldán i Crisant Romans

DESCRIPCIÓ DEL PROJECTE

Redacció del projecte executiu de les instal·lacions i de la llicència ambiental de l'ampliació de les oficines d'ACER a la seva planta de Gavà-Park.



BIBLIOTECA PÚBLICA DEL ESTADO EN BARCELONA (MINISTERIO DE CULTURA)

FITXA TÈCNICA

TIPOLOGIA: Redacció de l'avantprojecte d'instal·lacions i de protecció patrimonial i de contraincendis

SUPERFÍCIE: 50.000 metres quadrats

PROPIETAT: Ministerio de Cultura

ANY EXECUCIÓ: 2.010

POBLACIÓ: Barcelona

DELINEACIÓ: TECTRAM Engineers - Calderon-Folch Arquitectes SLP.

ARQUITECTURA: Calderon-Folch Arquitectes SLP.



DESCRIPCIÓ DEL PROJECTE

Redacció de l'avantprojecte d'instal·lacions i de protecció patrimonial i de contraincendis. Concurs a una fase. 5a. posició.



CENTRE CÍVIC MONTSERRAT ROIG (AJUNTAMENT DE TERRASSA)

FITXA TÈCNICA

TIPOLOGIA: Redacció del projecte executiu d'instal·lacions, llicència ambiental, certificació energètica de l'edifici i legalització de les instal·lacions.

SUPERFÍCIE: 1.200 metres quadrats

PROPIETAT: Ajuntament de Terrassa

ANY EXECUCIÓ: 2.010

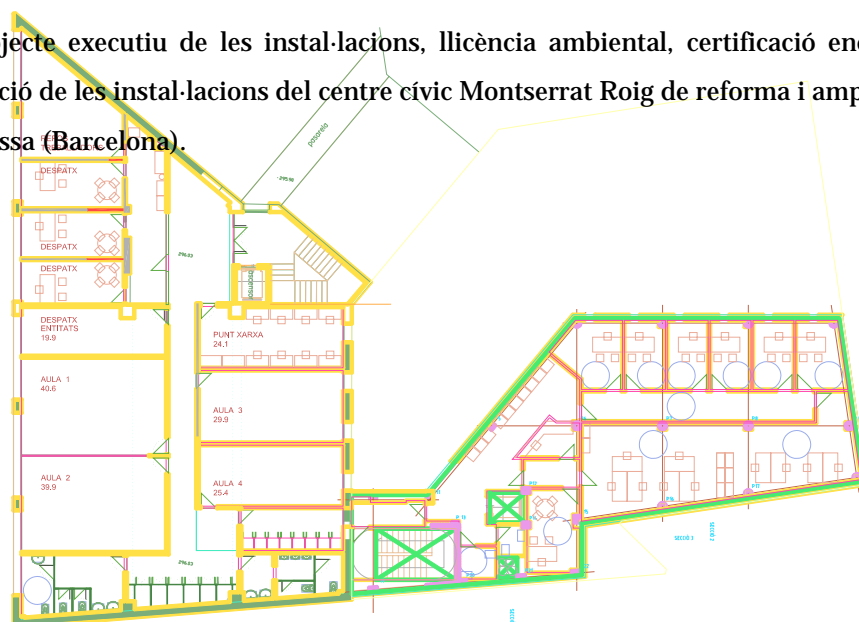
POBLACIÓ: Terrassa

DELINEACIÓ: TECTRAM Engineers

ARQUITECTURA: Territori24 Arquitectura i Urbanisme SLP

DESCRIPCIÓ DEL PROJECTE

Redacció del projecte executiu de les instal·lacions, llicència ambiental, certificació energètica de l'edifici i legalització de les instal·lacions del centre cívic Montserrat Roig de reforma i ampliació de la població de Terrassa (Barcelona).



ESCOLA BRESSOL FABREGADA (AJUNTAMENT DE SANT FELIU DE LLOBREGAT)

FITXA TÈCNICA

TIPOLOGIA: Certificació energètica de l'edifici en fase projecte i edifici acabat.

SUPERFÍCIE: 1.000 metres quadrats

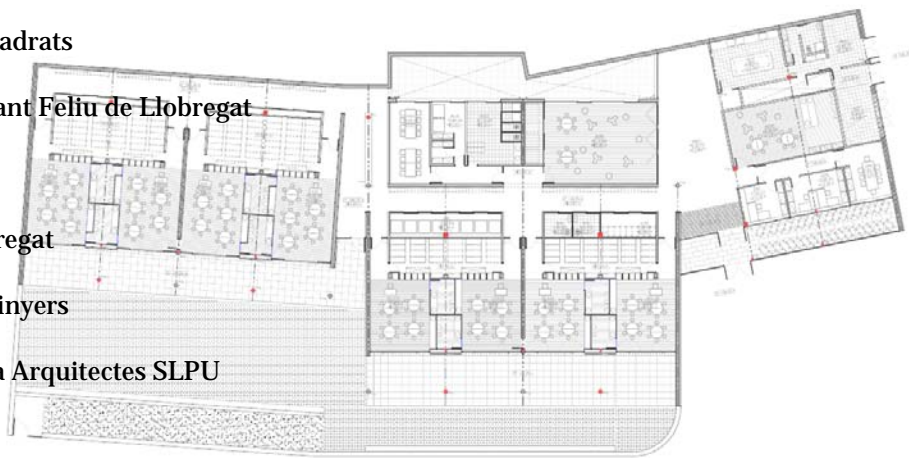
PROPIETAT: Ajuntament de Sant Feliu de Llobregat

ANY EXECUCIÓ: 2.010-2.011

POBLACIÓ: Sant Feliu de Llobregat

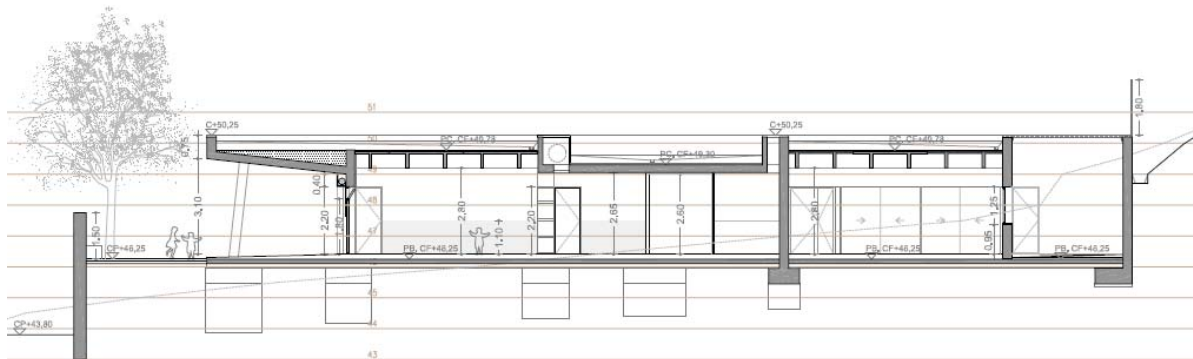
DELINEACIÓ: TECTRAM Enginyers

ARQUITECTURA: EC Compta Arquitectes SLPU



DESCRIPCIÓ DEL PROJECTE

Estudi per al compliment normatiu del DBHE1 del CTE i certificació energètica de l'edifici en fase projecte i edifici acabat d'una escola bressol de nova construcció a ubicar a la ciutat de Sant Feliu de Llobregat.



CENTRE TECNOLÒGIC – CYBERNÀRIUM (BARCELONA ACTIVA)

FITXA TÈCNICA

TIPOLOGIA: Projecte executiu d'instal·lacions

SUPERFÍCIE: 1.800 metres quadrats

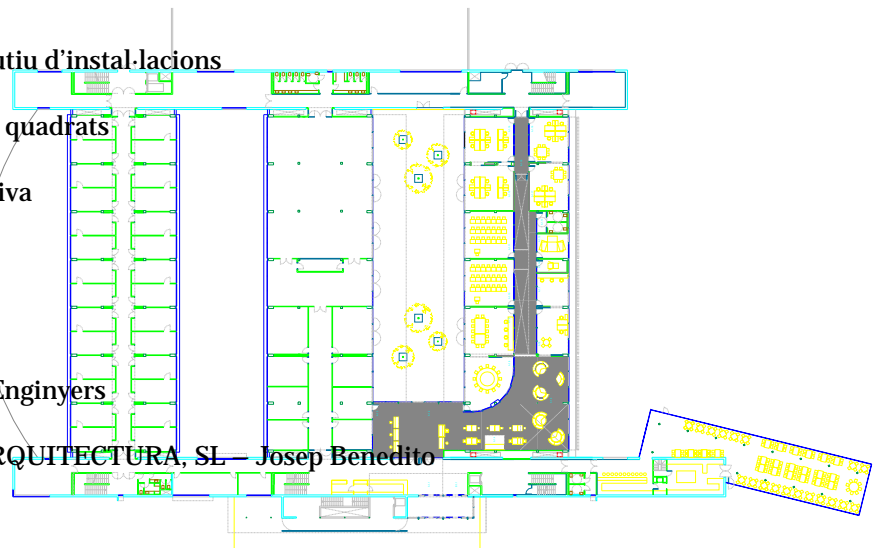
PROPIETAT: Barcelona Activa

ANY EXECUCIÓ: 2.011

POBLACIÓ: Barcelona

DELINEACIÓ: TECTRAM Engineers

ARQUITECTURA: RQP ARQUITECTURA, SL – Josep Benedito



DESCRIPCIÓ DEL PROJECTE

Redacció del projecte executiu de les instal·lacions de la remodelació de les oficines ubicades al Centre Tecnològic – Cybernàrium del districte 22@ de Barcelona



EQUIPAMENT PER A GENT GRAN, 21 HABITATGES DOTACIONALS I APARCAMENT A SANT JOAN DESPÍ

FITXA TÈCNICA

TIPOLOGIA: Projecte executiu d'instal·lacions i llicència ambiental.

SUPERFÍCIE: 4.000 metres quadrats

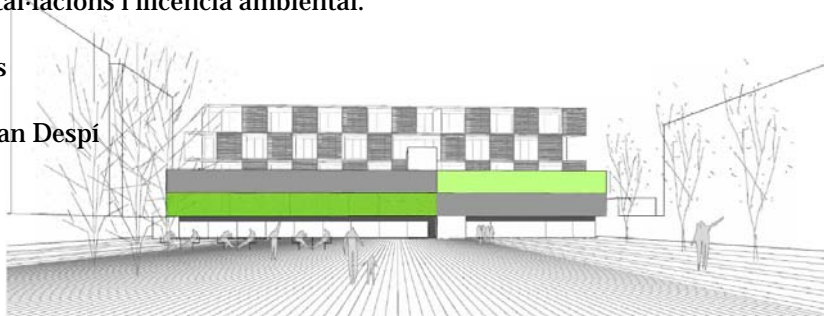
PROPIETAT: Ajuntament de Sant Joan Despí

ANY EXECUCIÓ: 2.011

POBLACIÓ: Sant Joan Despí

DELINEACIÓ: TECTRAM Engineers

ARQUITECTURA: Àrea Metropolitana de Barcelona



DESCRIPCIÓ DEL PROJECTE

Redacció del projecte executiu de les instal·lacions, llicència ambiental, certificació energètica de l'edifici i legalització de les instal·lacions



CEIP “LES VINYES” A SANT CUGAT SESGARRIGUES (GISA)

FITXA TÈCNICA

TIPOLOGIA: Redacció del projecte bàsic i executiu d'instal·lacions i llicència ambiental

SUPERFÍCIE: 2.300 metres quadrats

PROPIETAT: GISA

ANY EXECUCIÓ: 2.011

POBLACIÓ: Sant Cugat Segarrigues

DELINEACIÓ: TECTRAM Enginyers

ARQUITECTURA: Manel Casellas - Mar Puig de la Bellacasa

DESCRIPCIÓ DEL PROJECTE

Redacció del projecte bàsic i executiu d'instal·lacions i de llicència ambiental de l'ampliació (800m2) del CEIP “Les Vinyes” a Sant Cugat Segarrigues.

IES – ESCOLA ELS GANXETS DE REUS (INNOVA EMPRESES REUS)

FITXA TÈCNICA

TIPOLOGIA: Redacció del projecte executiu d'instal·lacions i direcció d'obra de les instal·lacions, llicència ambiental, certificació energètica de l'edifici, DBHR i legalització de les instal·lacions.

SUPERFÍCIE: 4.000 metres quadrats

PROPIETAT: Innova Grup d'Empreses Municipals, SA

ANY EXECUCIÓ: 2.011

POBLACIÓ: Reus

DELINEACIÓ: TECTRAM Engineers

ARQUITECTURA: Aranyó - Ensenyat - Tarrida Arquitectures, SLP



DESCRIPCIÓ DEL PROJECTE

Redacció del projecte executiu d'instal·lacions i direcció d'obra de les instal·lacions, llicència ambiental, certificació energètica de l'edifici, justificació del compliment normatiu del CTE-DBHR i legalització de les instal·lacions de l'Institut-Escola "Els Ganxets" de nova construcció de Reus.



OFICINES – ADIGSA (AGÈNCIA DE L'HABITATGE DE CATALUNYA)

FITXA TÈCNICA

TIPOLOGIA: Redacció del projecte executiu (obres i instal·lacions) de la reforma de l'edifici seu d'ADIGSA al carrer de la Diputació 92 de Barcelona.

SUPERFÍCIE: 2.000 metres quadrats

PROPIETAT: Generalitat de Catalunya

ANY EXECUCIÓ: 2.012

POBLACIÓ: Barcelona

DELINEACIÓ: TECTRAM Enginyers

ARQUITECTURA: TECTRAM Enginyers

DESCRIPCIÓ DEL PROJECTE

Redacció del projecte executiu de reforma i direcció d'obra de la reforma de l'edifici seu d'ADIGSA al carrer de la Diputació 92 de Barcelona.